



# ЦЕНОВЫЕ ИНДЕКСЫ РЫНКА МЯСА БРОЙЛЕРА

20 неделя, 2021

Центр отраслевой экспертизы РСХБ, Центр Агроаналитики МСХ

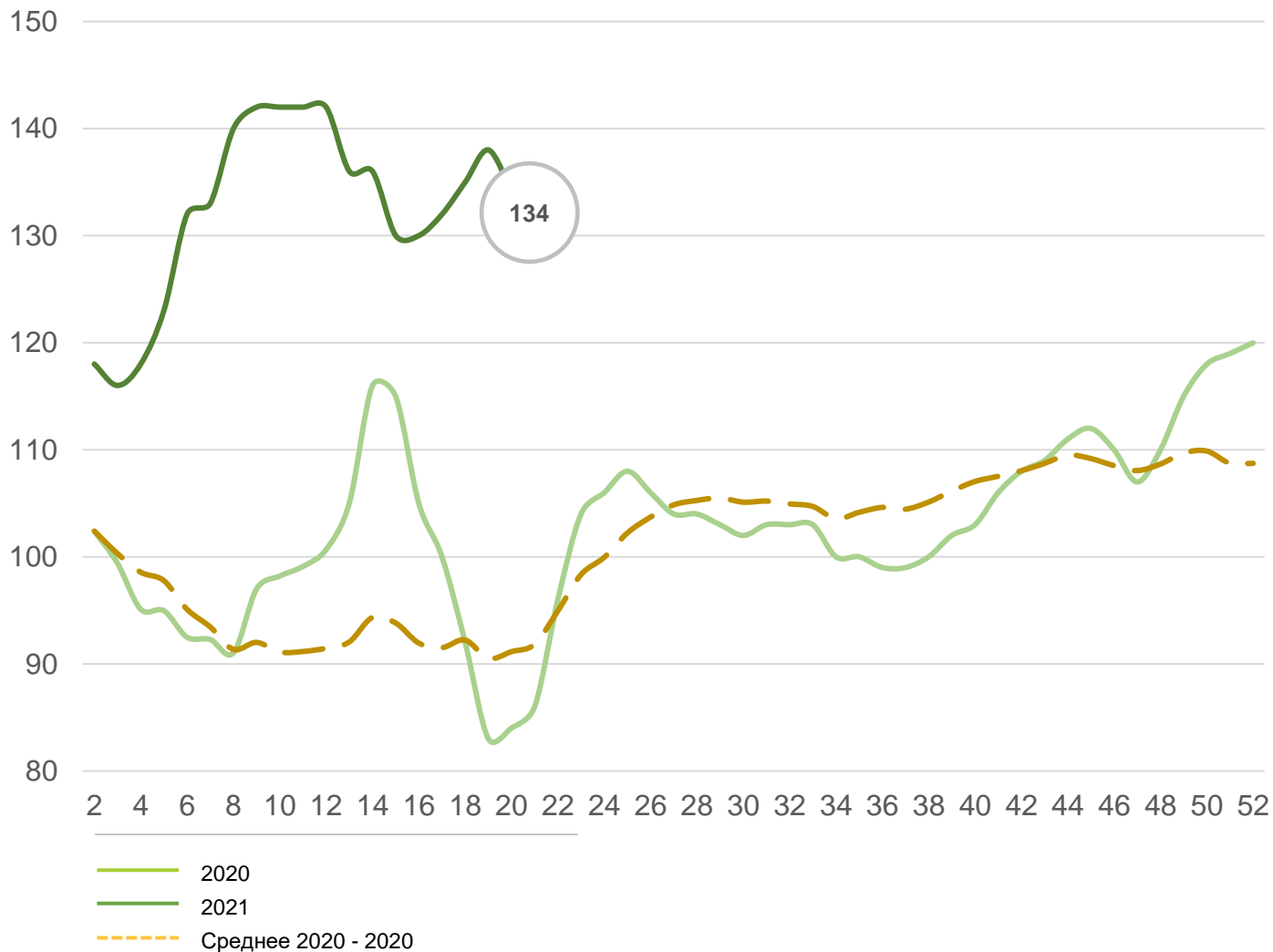
**21** МЕНЯЕМСЯ ВМЕСТЕ  
RSHB.RU

При участии Национального союза птицеводов и ИКАР





# ТУШКА БРОЙЛЕРА (20 Н)



**134**

Ценовой индекс тушки бройлера на 20 неделе

**-3%**

Изменение к предыдущей неделе

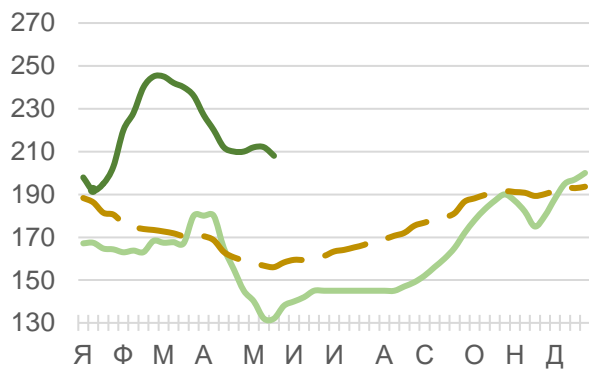
**+60%**

Изменение к аналогичной неделе прошлого года

На следующей неделе наиболее вероятно снижение цены тушки.

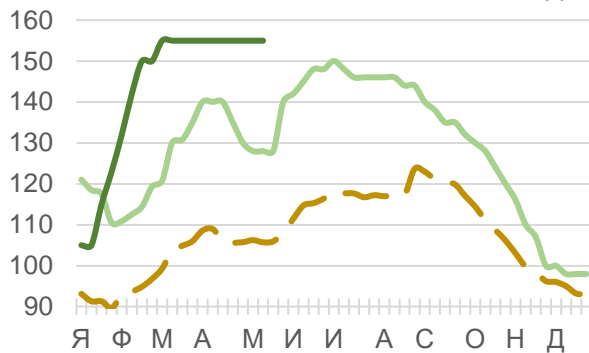


# РАЗДЕЛКА БРОЙЛЕРА (20 Н)



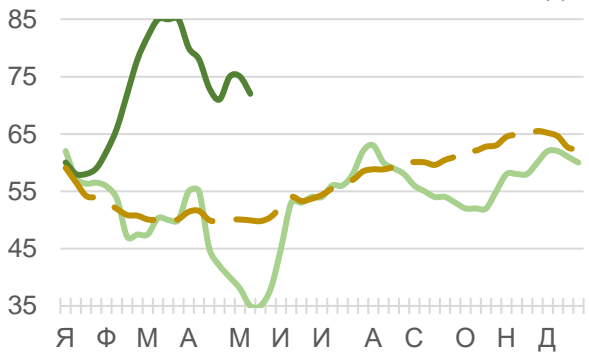
## ФИЛЕ

20	20/19	20/20
208	-2%	58%



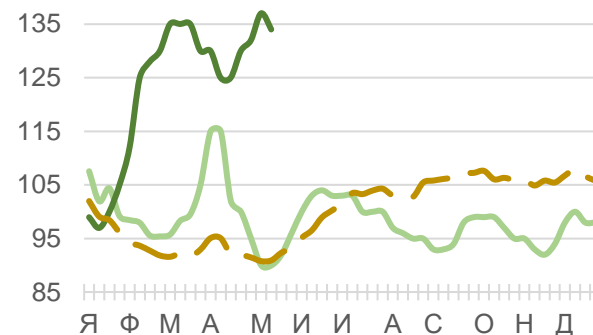
## КРЫЛО

20	20/19	20/20
155	0%	21%



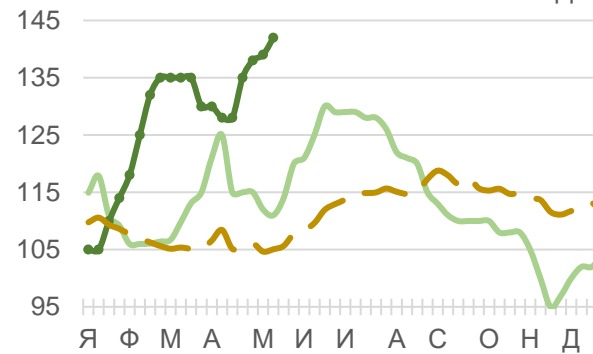
## ФАРШ ММО

20	20/19	20/20
72	-4%	106%



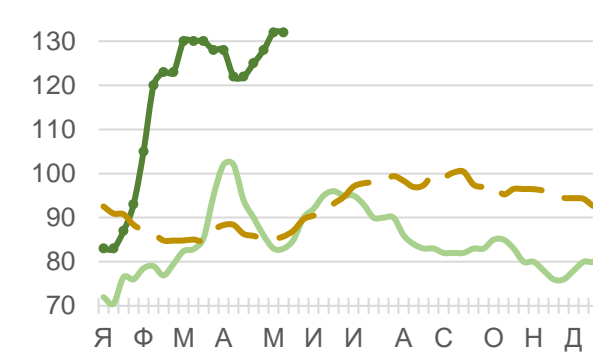
## ОКОРОЧОК

20	20/19	20/20
134	-2%	49%



## ГОЛЕНЬ

20	20/19	20/20
142	2%	28%



## БЕДРО

20	20/19	20/20
132	0%	59%



— 2020  
— 2021  
- - - Среднее 2020 - 2020

20/19 – изменение к предыдущей неделе; 20/20 – изменение к прошлому году

# МЕТОДОЛОГИЯ

## МЕТОДОЛОГИЯ



«Ценовые индексы продукции АПК» - совместный аналитический продукт Центра отраслевой экспертизы АО «Россельхозбанк» и Центра агроаналитики при Министерстве сельского хозяйства Российской Федерации



Ценовые индексы отображают нижнюю границу диапазона цен на индикативные позиции и соответствуют минимальному тарифу (руб/кг с НДС) лидеров рынка для крупных поставок (от 20 т) оптовым клиентам и перерабатывающим предприятиям. Регион поставки – ЦФО, условия поставки – EXW (самовывоз), упаковка отсутствует или является базовой (например, пакет для тушки).



Для подсчета индекса еженедельно формируется выборка на основе опросов экспертов рынка. В эксперты отбираются представители отделов продаж или закупок лидирующих компаний; аналитики отраслевых союзов, представители независимых исследовательских организаций. Опрос дает возможность составить представление о ценах на 200% предлагаемой продукции в конкретном сегменте. Выборка обрабатывается с помощью формулы усеченного среднего (отбрасываются экстремально малые и большие значения).



Индексы сопровождаются анализом релевантной статистики (по мере ее появления) – динамики производства, динамики экспорта/импорта, потребительских цен (для оценки уровня спроса).