



ЦЕНОВЫЕ ИНДЕКСЫ РЫНКА МЯСА БРОЙЛЕРА

31 неделя, 2021

Центр отраслевой экспертизы РСХБ, Центр Агроаналитики МСХ

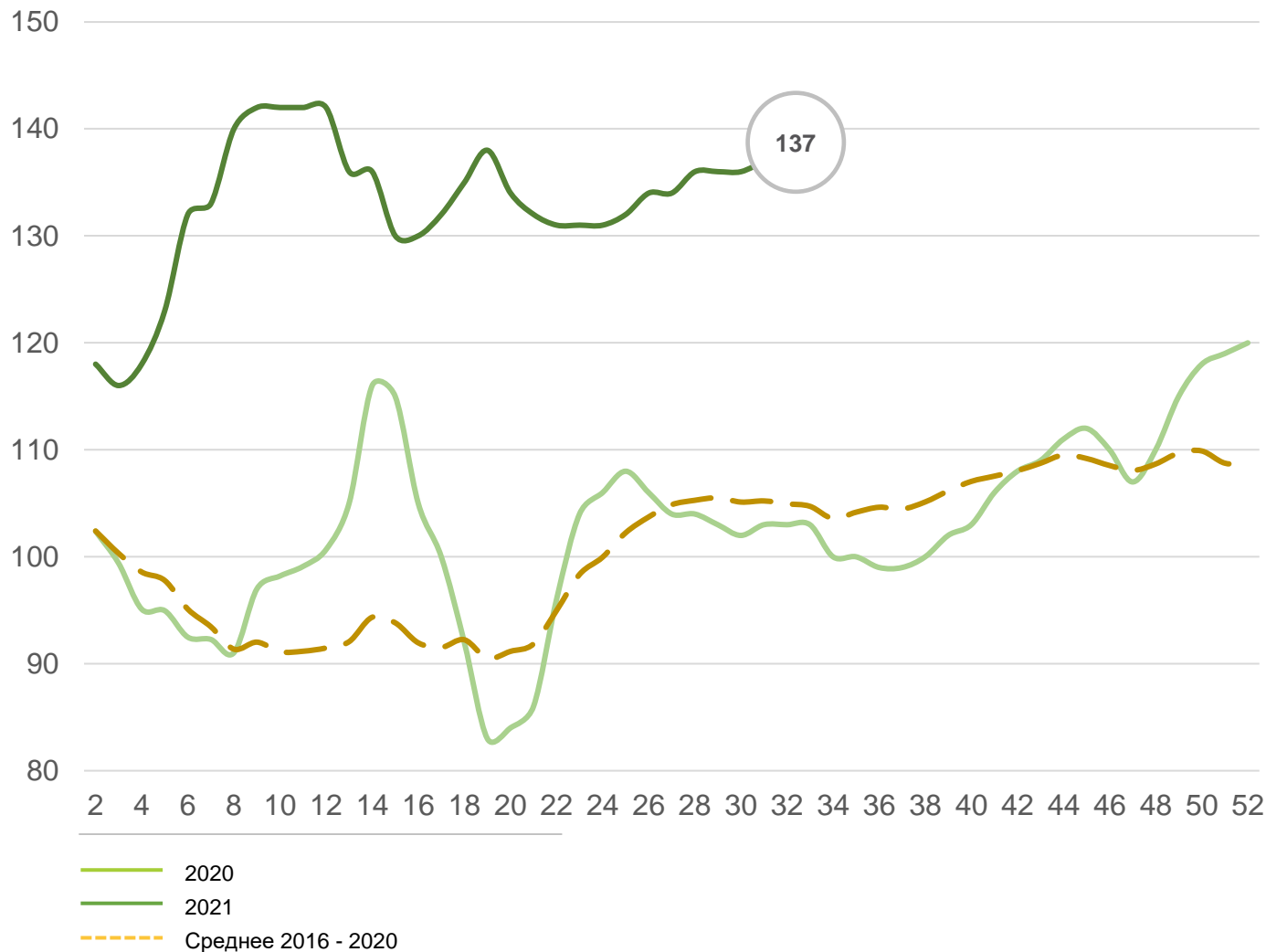
21 МЕНЯЕМСЯ ВМЕСТЕ
RSHB.RU

При участии Национального союза птицеводов и ИКАР





ТУШКА БРОЙЛЕРА (31 Н)



137

Ценовой индекс тушки бройлера на 31 неделе

+1%

Изменение к предыдущей неделе

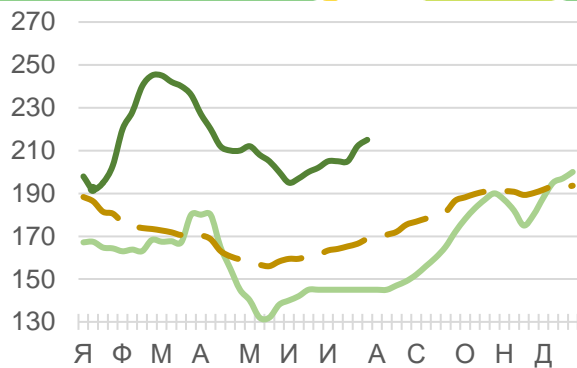
+33%

Изменение к аналогичной неделе прошлого года

На рынке сохраняется прежняя динамика – в цене растут фарши ММО и филе, остальные позиции стабильны. По-прежнему, для филе этот рост выглядит логичным (начало сезона и высокие цены на свинину), а цены на фарши уже давно выглядят слишком высокими.

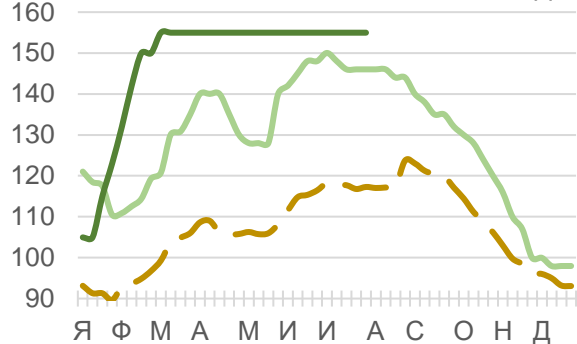


РАЗДЕЛКА БРОЙЛЕРА (31 Н)



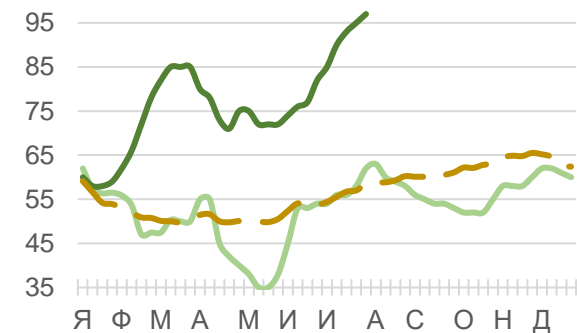
ФИЛЕ

31 31/30 31/31
215 1% 48%



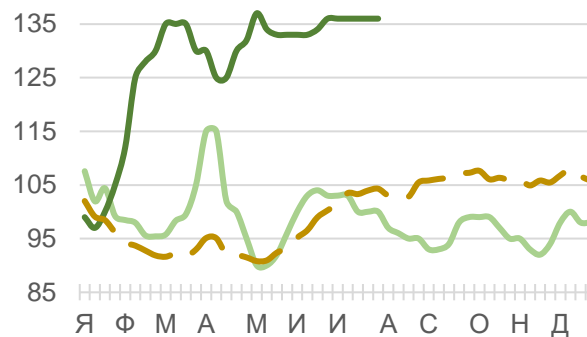
КРЫЛО

155 0% 6%



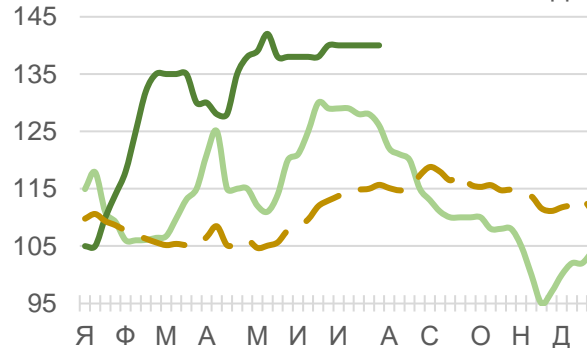
ФАРШ ММО

97 2% 56%



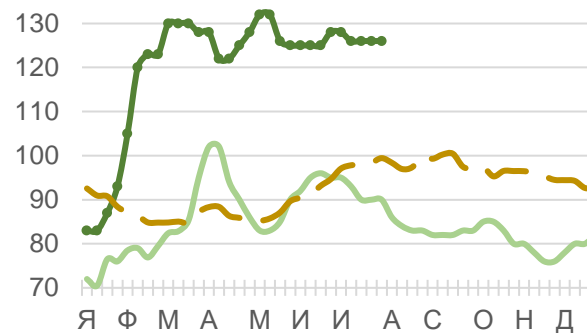
ОКОРОЧОК

31 31/30 31/31
136 0% 36%



ГОЛЕНЬ

140 0% 11%



БЕДРО

126 0% 40%



— 2020
— 2021
- - - Среднее 2016 - 2020

31/30 – изменение к предыдущей неделе; 31/31 – изменение к прошлому году

МЕТОДОЛОГИЯ

МЕТОДОЛОГИЯ



«Ценовые индексы продукции АПК» - совместный аналитический продукт Центра отраслевой экспертизы АО «Россельхозбанк» и Центра агроаналитики при Министерстве сельского хозяйства Российской Федерации



Ценовые индексы отображают нижнюю границу диапазона цен на индикативные позиции и соответствуют минимальному тарифу (руб/кг с НДС) лидеров рынка для крупных поставок (от 20 т) оптовым клиентам и перерабатывающим предприятиям. Регион поставки – ЦФО, условия поставки – EXW (самовывоз), упаковка отсутствует или является базовой (например, пакет для тушки).



Для подсчета индекса еженедельно формируется выборка на основе опросов экспертов рынка. В эксперты отбираются представители отделов продаж или закупок лидирующих компаний; аналитики отраслевых союзов, представители независимых исследовательских организаций. Опрос дает возможность составить представление о ценах на 200% предлагаемой продукции в конкретном сегменте. Выборка обрабатывается с помощью формулы усеченного среднего (отбрасываются экстремально малые и большие значения).



Индексы сопровождаются анализом релевантной статистики (по мере ее появления) – динамики производства, динамики экспорта/импорта, потребительских цен (для оценки уровня спроса).