



# ЦЕНОВЫЕ ИНДЕКСЫ РЫНКА СВИНИНЫ

31 неделя, 2021

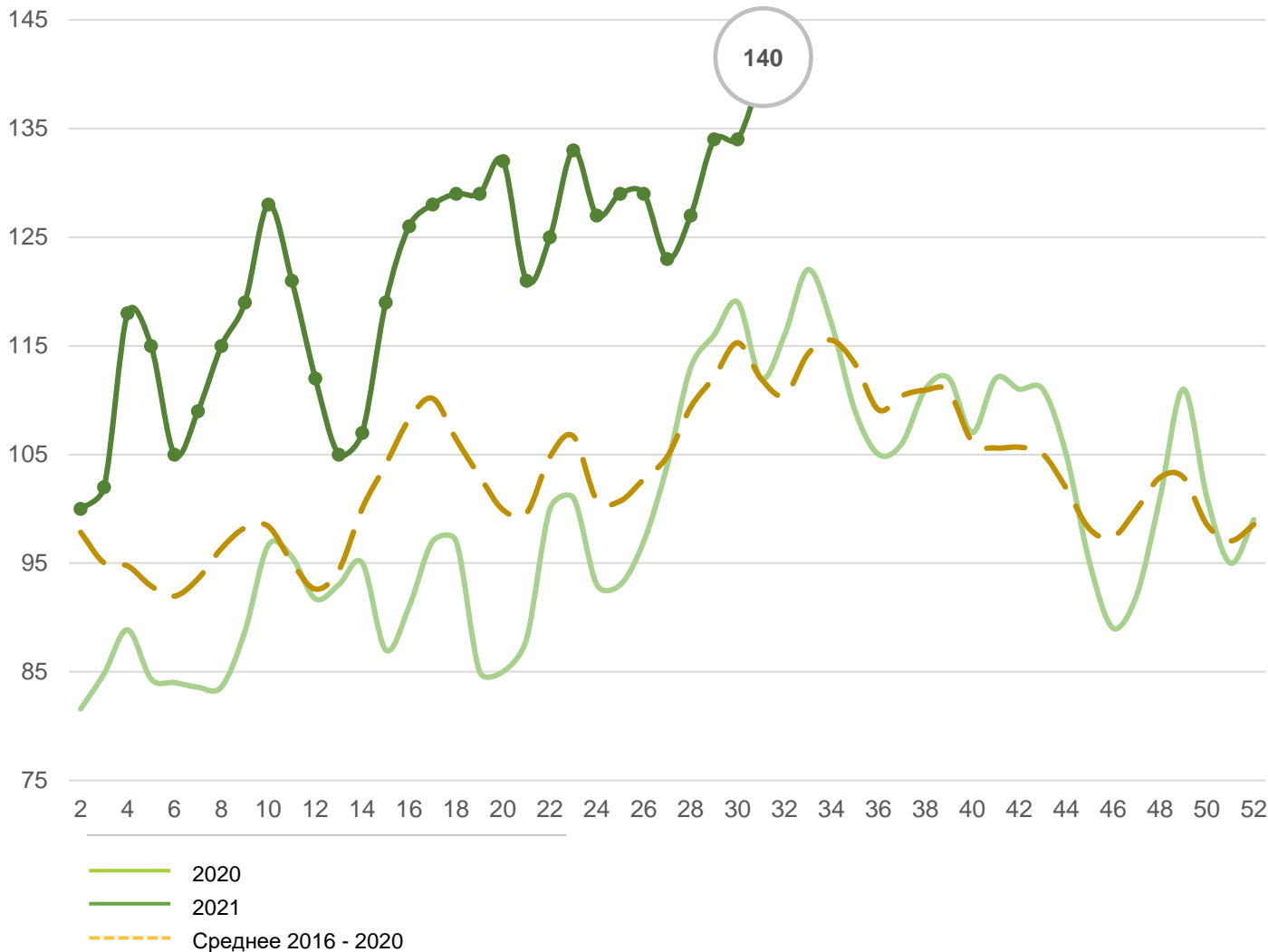
Центр отраслевой экспертизы РСХБ, Центр Агроаналитики МСХ

21 МЕНЯЕМСЯ ВМЕСТЕ  
RSHB.RU

При участии Национального союза свиноводов и ИКАР



# ТОВАРНЫЕ СВИНЬИ (31 Н)



## 140

Ценовой индекс «живка» на 31 неделе

## +4%

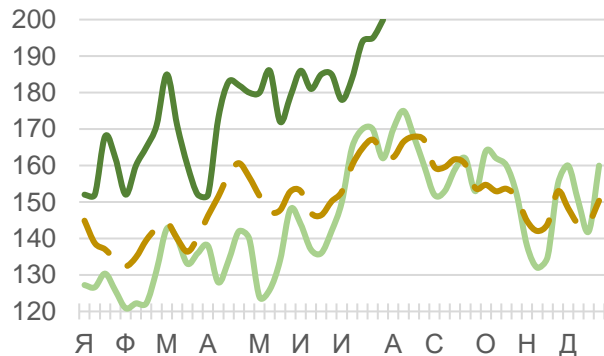
Изменение к предыдущей неделе

## +25%

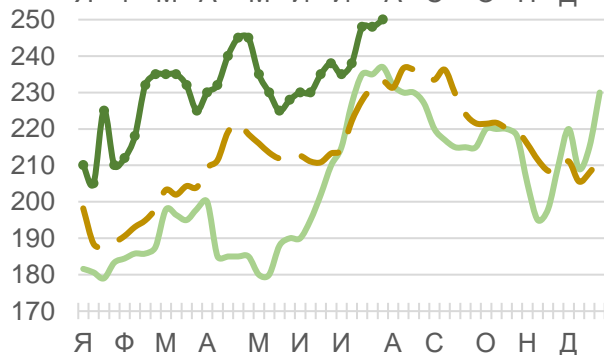
Изменение к аналогичной неделе прошлого года

Цена на живок достигла рекордного значения. На рынке возрастает дисбаланс в стоимости живка и других позиций. Живок немного переоценен по отношению к полутуше и сильно переоценен по отношению к окороку и лопатке. За скачками цен на рынке свинины всегда следует коррекция. Поэтому, скорее всего, соотношения между разными позициями будут выравниваться за счет снижения цен на живок.

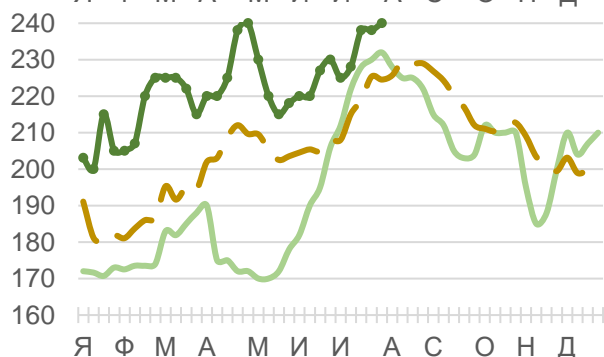
# ПОЛУТУШИ 2-Й КАТЕГОРИИ (П/Т2) И ОСНОВНЫЕ ОТРУБЫ (31 Н)



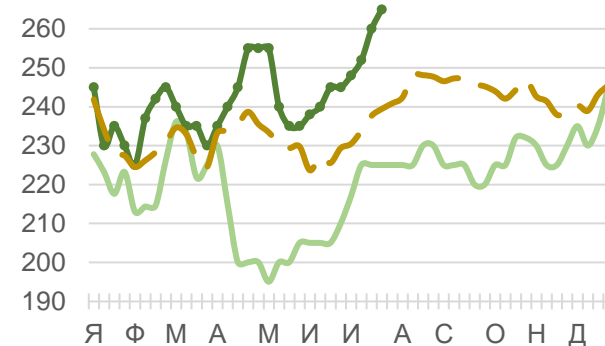
П/Т 2		
31	31/30	31/31
200	3%	23%



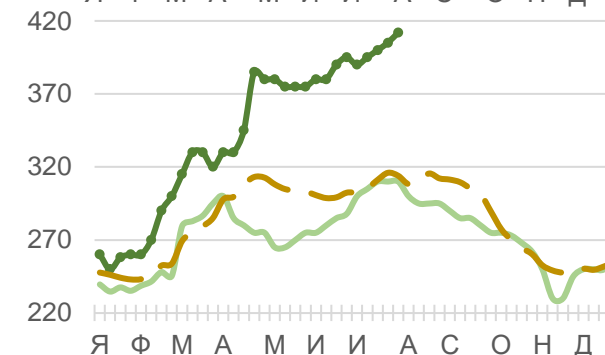
ОКорок		
250	1%	5%
250	1%	5%



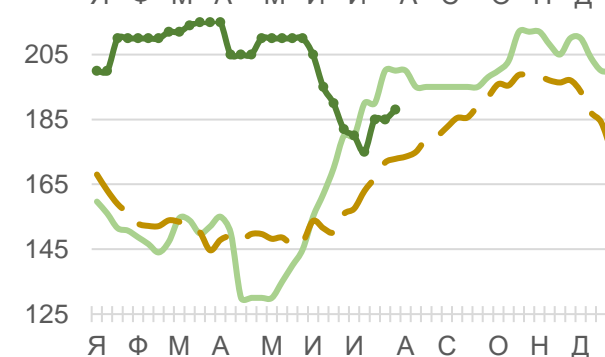
ЛОПАТКА		
240	1%	3%
240	1%	3%



КАРБОНАД		
31	31/30	31/31
268	1%	19%



ШЕЯ		
412	2%	33%
412	2%	33%



ГРУДИНКА		
185	2%	-6%
185	2%	-6%

**21** МЕНЯЕМСЯ  
ВМЕСТЕ

— 2020  
— 2021  
- - - среднее 2016 - 2020

31/30 – изменение к предыдущей неделе; 31/31 – изменение к прошлому году

# МЕТОДОЛОГИЯ

## МЕТОДОЛОГИЯ



«Ценовые индексы продукции АПК» - совместный аналитический продукт Центра отраслевой экспертизы АО «Россельхозбанк» и Центра агроаналитики при Министерстве сельского хозяйства Российской Федерации



Ценовые индексы отображают нижнюю границу диапазона цен на индикативные позиции и соответствуют минимальному тарифу (руб/кг с НДС) лидеров рынка для крупных поставок (от 20 т) оптовым клиентам и перерабатывающим предприятиям. Регион поставки – ЦФО, условия поставки – EXW (самовывоз), упаковка отсутствует или является базовой (например, пакет для тушки).



Для подсчета индекса еженедельно формируется выборка на основе опросов экспертов рынка. В эксперты отбираются представители отделов продаж или закупок лидирующих компаний; аналитики отраслевых союзов, представители независимых исследовательских организаций. Опрос дает возможность составить представление о ценах на 300% предлагаемой продукции в конкретном сегменте. Выборка обрабатывается с помощью формулы усеченного среднего (отбрасываются экстремально малые и большие значения).



Индексы сопровождаются анализом релевантной статистики (по мере ее появления) – динамики производства, динамики экспорта/импорта, потребительских цен (для оценки уровня спроса).