



ЦЕНОВЫЕ ИНДЕКСЫ РЫНКА МЯСА БРОЙЛЕРА

34 неделя, 2021

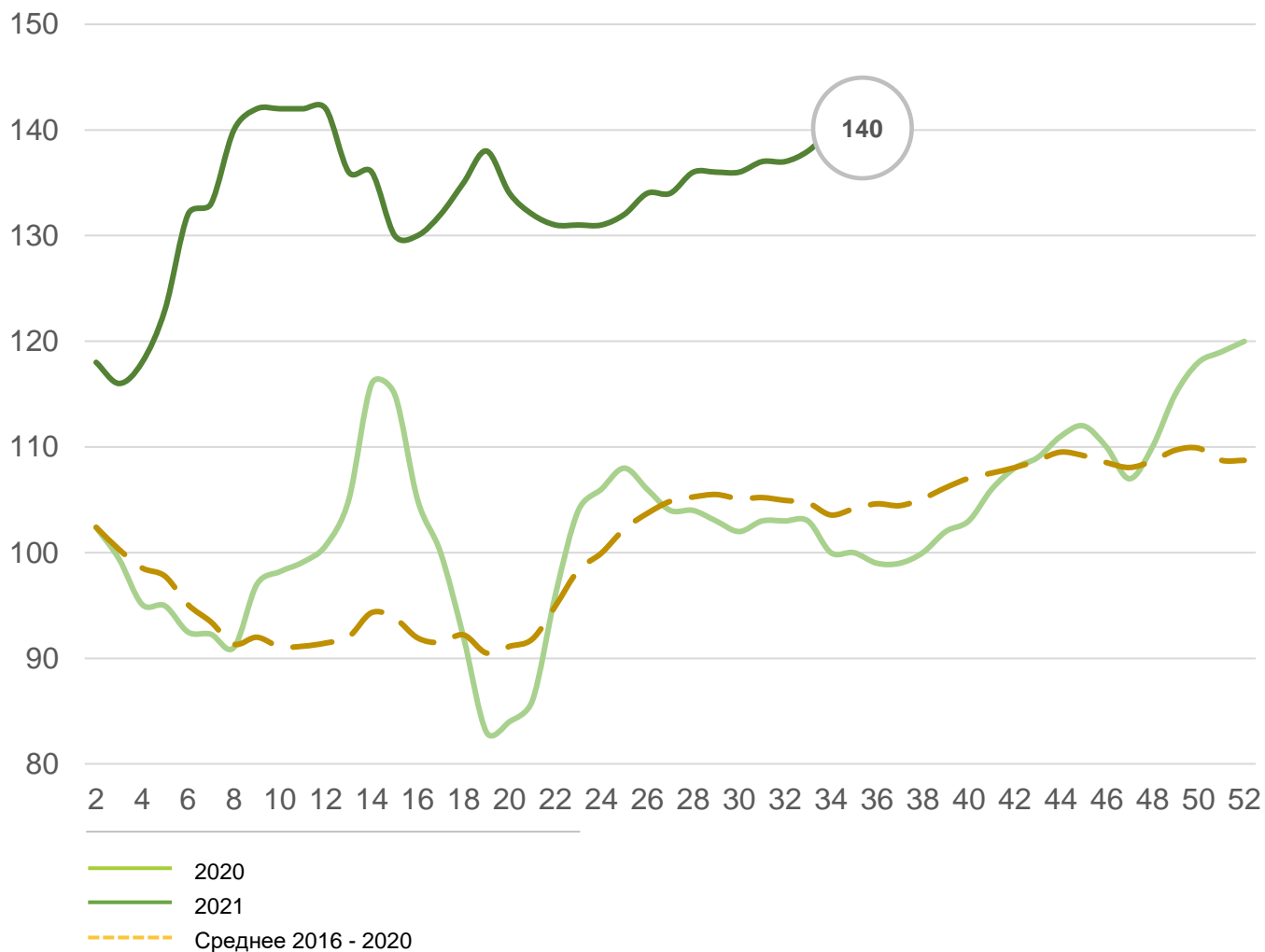
Центр отраслевой экспертизы РСХБ, Центр Агроаналитики МСХ

21 МЕНЯЕМСЯ ВМЕСТЕ
RSHB.RU

При участии Национального союза птицеводов и ИКАР



ТУШКА БРОЙЛЕРА (34 Н)



140

Ценовой индекс тушки бройлера на 34 неделе

+1%

Изменение к предыдущей неделе

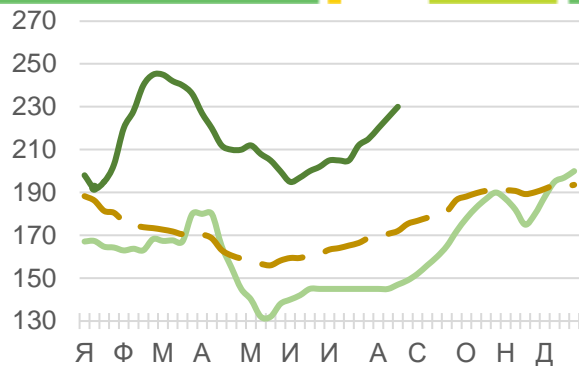
+40%

Изменение к аналогичной неделе прошлого года

Тушка ЦБ постепенно дорожает. Такой рост не является необычным для текущего периода, но цены уже находятся на уровне близком к рекордному, что говорит о растущем недостатке предложения на рынке. Это также может говорить о растущей доле разделки, но фарши ММО продолжают расти в цене, находясь гораздо выше ранее зафиксированных рекордов. По всей видимости, мясопереработчики продолжают активно использовать фарши ММО в своих рецептурах, что может негативно сказываться на качестве продукта и в свою очередь вести к снижению спроса на колбасные изделия.

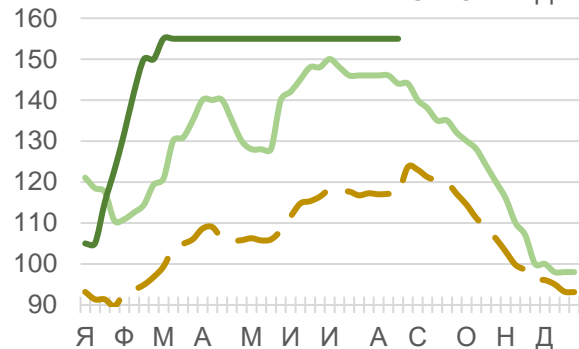


РАЗДЕЛКА БРОЙЛЕРА (34 Н)



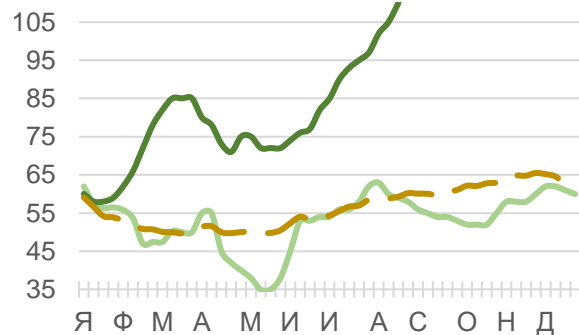
ФИЛЕ

34 34/33 34/34
230 2% 56%



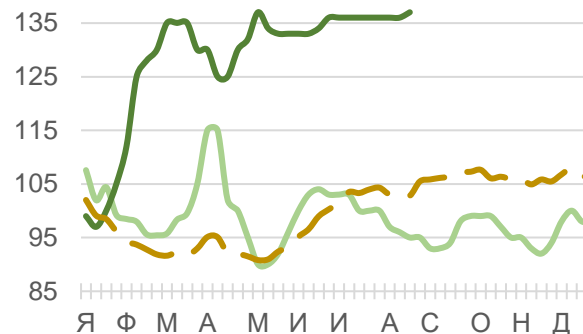
КРЫЛО

155 0% 8%



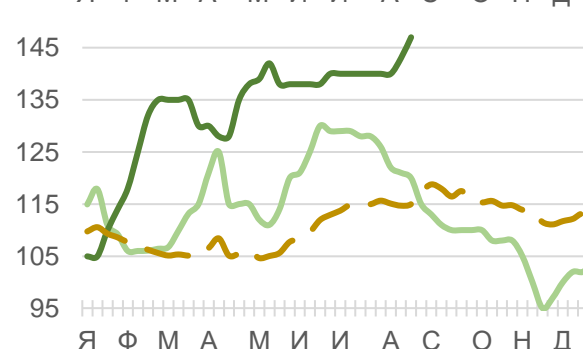
ФАРШ ММО

110 5% 86%



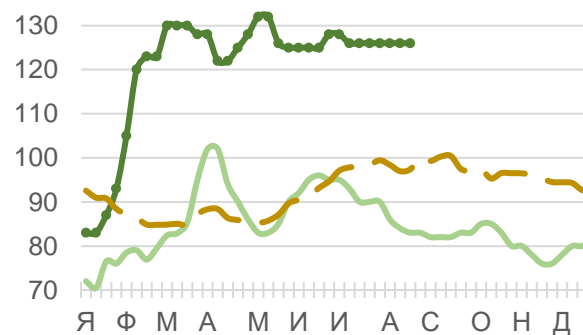
ОКОРОЧОК

34 34/33 34/34
137 1% 44%



ГОЛЕНЬ

147 3% 23%



БЕДРО

126 0% 52%



— 2020
— 2021
- - - Среднее 2016 - 2020

34/33 – изменение к предыдущей неделе; 34/34 – изменение к прошлому году

МЕТОДОЛОГИЯ

МЕТОДОЛОГИЯ



«Ценовые индексы продукции АПК» - совместный аналитический продукт Центра отраслевой экспертизы АО «Россельхозбанк» и Центра агроаналитики при Министерстве сельского хозяйства Российской Федерации



Ценовые индексы отображают нижнюю границу диапазона цен на индикативные позиции и соответствуют минимальному тарифу (руб/кг с НДС) лидеров рынка для крупных поставок (от 20 т) оптовым клиентам и перерабатывающим предприятиям. Регион поставки – ЦФО, условия поставки – EXW (самовывоз), упаковка отсутствует или является базовой (например, пакет для тушки).



Для подсчета индекса еженедельно формируется выборка на основе опросов экспертов рынка. В эксперты отбираются представители отделов продаж или закупок лидирующих компаний; аналитики отраслевых союзов, представители независимых исследовательских организаций. Опрос дает возможность составить представление о ценах на 200% предлагаемой продукции в конкретном сегменте. Выборка обрабатывается с помощью формулы усеченного среднего (отбрасываются экстремально малые и большие значения).



Индексы сопровождаются анализом релевантной статистики (по мере ее появления) – динамики производства, динамики экспорта/импорта, потребительских цен (для оценки уровня спроса).