



ЦЕНОВЫЕ ИНДЕКСЫ РЫНКА СВИНИНЫ

34 неделя, 2021

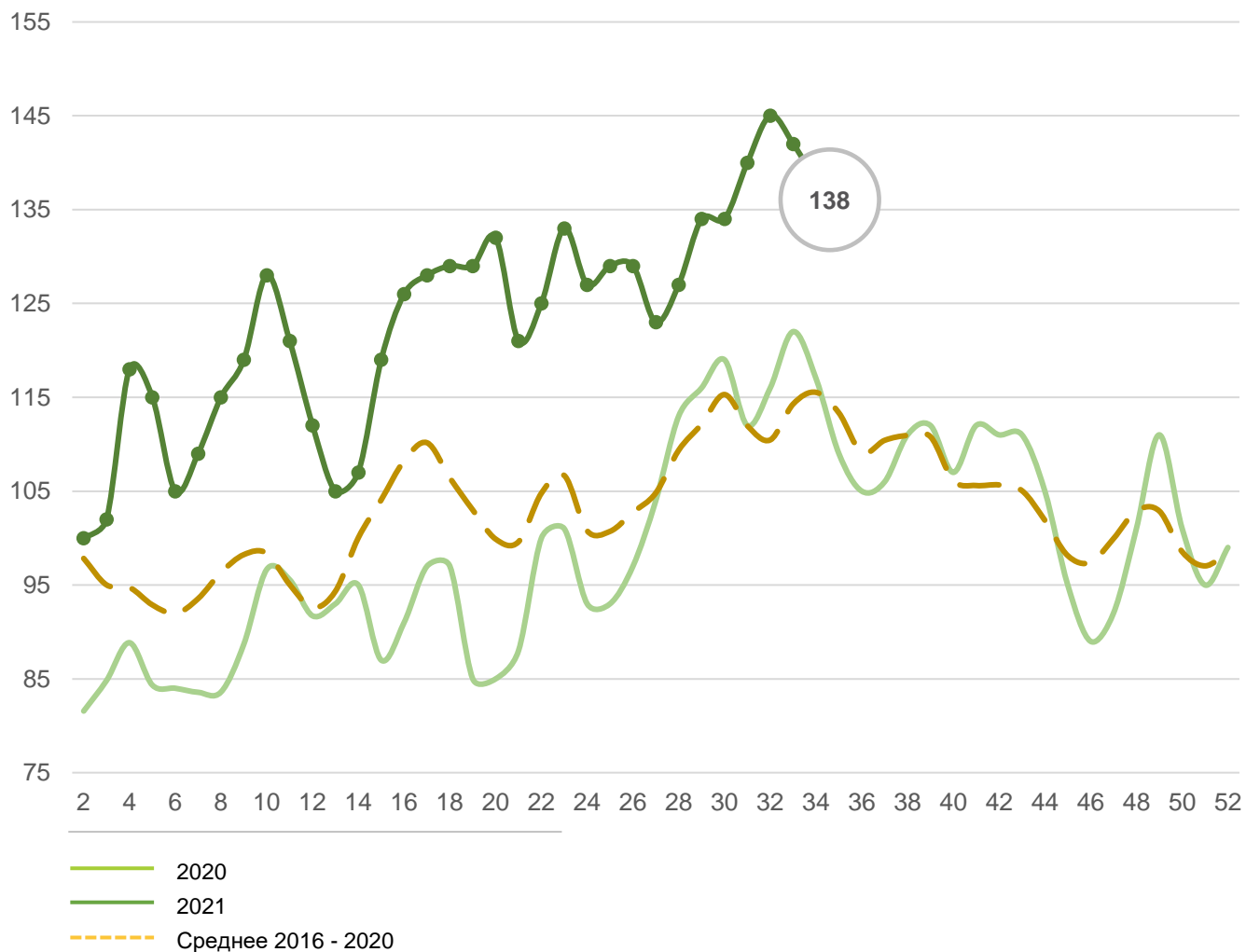
Центр отраслевой экспертизы РСХБ, Центр Агроаналитики МСХ

21 МЕНЯЕМСЯ ВМЕСТЕ
RSHB.RU

При участии Национального союза свиноводов и ИКАР



ТОВАРНЫЕ СВИНЬИ (34 Н)



138

Ценовой индекс «живка» на 34 неделе

-3%

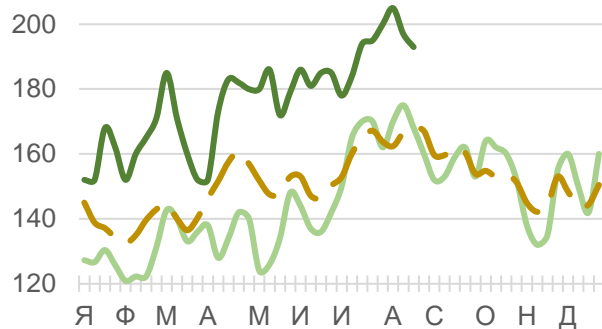
Изменение к предыдущей неделе

+18%

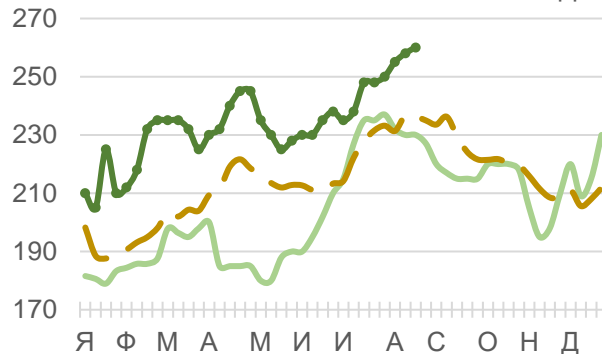
Изменение к аналогичной неделе прошлого года

На рынке живка формируется сезонный тренд на понижение. В следующие несколько недель цены обычно стабилизируются вблизи достигнутого уровня, а затем начинают соскальзывать вниз. Такой сценарий возможен при ослаблении негативного влияния заболеваний на уровень предложения свинины.

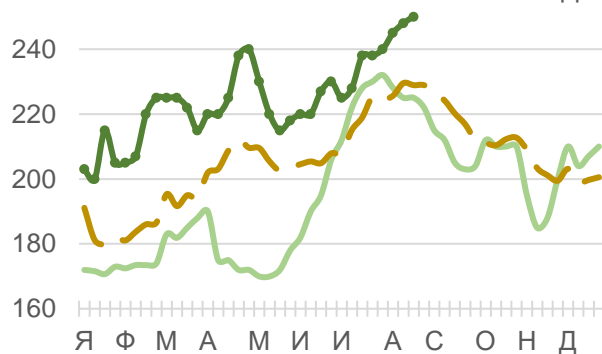
ПОЛУТУШИ 2-Й КАТЕГОРИИ (П/Т2) И ОСНОВНЫЕ ОТРУБЫ (34 Н)



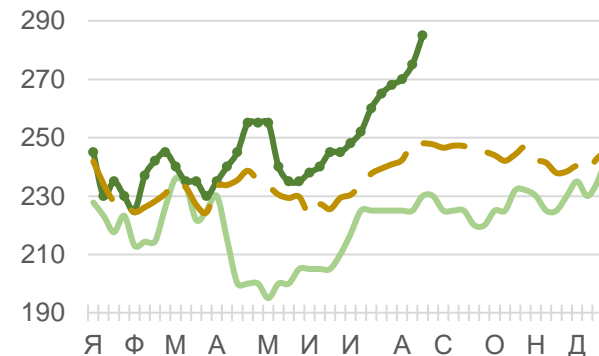
П/Т 2
34 **34/33** **34/34**
193 **-2%** **15%**



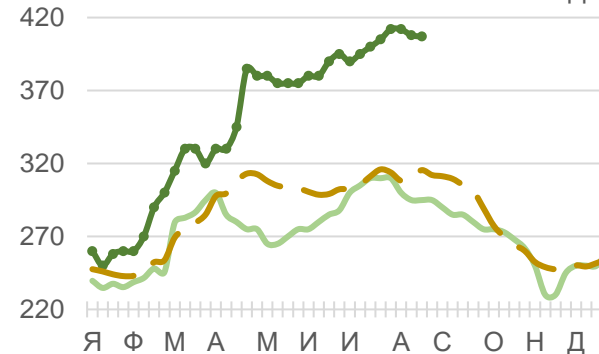
ОКОРОК
260 **1%** **13%**



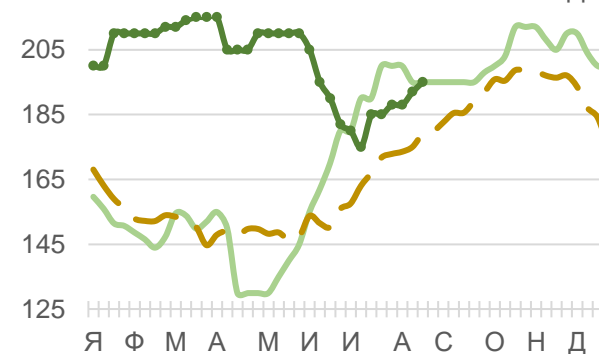
ЛОПАТКА
250 **1%** **11%**



КАРБОНАД
34 **34/33** **34/34**
285 **4%** **24%**



ШЕЯ
407 **0%** **38%**



ГРУДИНКА
195 **2%** **0%**

21 МЕНЯЕМСЯ
ВМЕСТЕ

— 2020
 — 2021
 - - - - среднее 2016 - 2020

34/33 – изменение к предыдущей неделе; 34/34 – изменение к прошлому году

МЕТОДОЛОГИЯ

МЕТОДОЛОГИЯ



«Ценовые индексы продукции АПК» - совместный аналитический продукт Центра отраслевой экспертизы АО «Россельхозбанк» и Центра агроаналитики при Министерстве сельского хозяйства Российской Федерации



Ценовые индексы отображают нижнюю границу диапазона цен на индикативные позиции и соответствуют минимальному тарифу (руб/кг с НДС) лидеров рынка для крупных поставок (от 20 т) оптовым клиентам и перерабатывающим предприятиям. Регион поставки – ЦФО, условия поставки – EXW (самовывоз), упаковка отсутствует или является базовой (например, пакет для тушки).



Для подсчета индекса еженедельно формируется выборка на основе опросов экспертов рынка. В эксперты отбираются представители отделов продаж или закупок лидирующих компаний; аналитики отраслевых союзов, представители независимых исследовательских организаций. Опрос дает возможность составить представление о ценах на 330% предлагаемой продукции в конкретном сегменте. Выборка обрабатывается с помощью формулы усеченного среднего (отбрасываются экстремально малые и большие значения).



Индексы сопровождаются анализом релевантной статистики (по мере ее появления) – динамики производства, динамики экспорта/импорта, потребительских цен (для оценки уровня спроса).